

## INSTALACIÓN DEL SELLO DOBLE

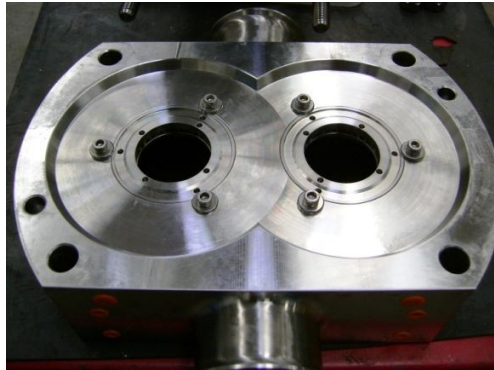
Aflojar y quitar las cuatro tuercas de la cubierta frontal. Remover la cubierta, si se atora, golpearla suavemente con un martillo de goma. Quitar el o-ring de la cubierta y revisar que se encuentre en buenas condiciones.

Remover los pernos de retención de los rotores utilizando la llave especial suministrada con la bomba. Girar cada uno de los pernos del rotor a la vez en sentido contrario a las manecillas del reloj.

Retirar los rotores de la carcaza jalándolos firmemente en línea recta. Si están atorados golpear suavemente desde la parte trasera de la carcaza con el matillo de goma. Manejar con cuidado los rotores para evitar cualquier daño.

Quitar los cuatro tornillos que aseguran la carcaza de la bomba a la caja de engranes.

Deslizar la carcaza hacia delante de la caja de engranes y retirar los separadores metálicos con mucho cuidado para evitar dañarlos. Si la carcaza se atora, golpearla suavemente con el martillo de goma por la parte posterior y en los puertos de succión y descarga.



Revisar cada pieza del kit del sello doble (por cualquier daño) antes de instalarlo.

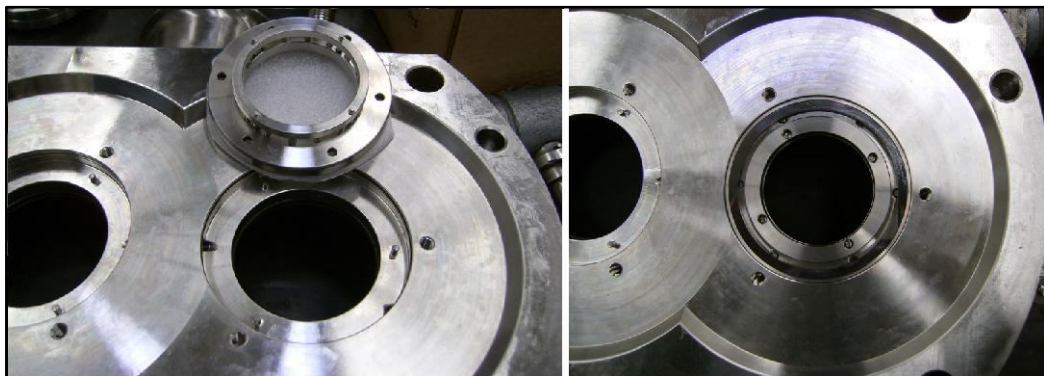
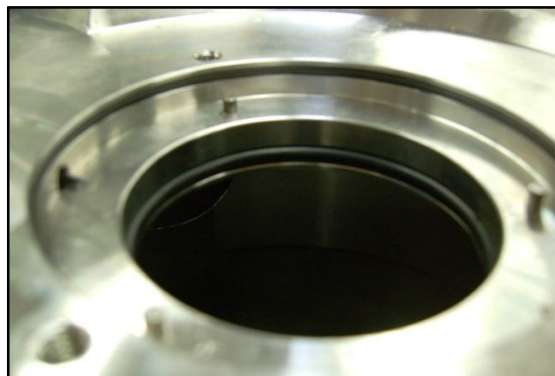


Colocar en cada flecha el elemento giratorio del sello doble verificando que coincida el pin de la flecha en cada ranura. Nota: Colocar el o-ring (preinstalado en el elemento) en cada una de las flechas.



Revisar que el o-ring del sello sencillo se encuentre en buen estado y colocarlo.

Colocar los o-rings en la carcasa para el elemento del sello doble. Posteriormente colocar la segunda parte del sello mecánico doble en la carcasa cuidando que el o-ring no sea pellizcado y que selle correctamente.

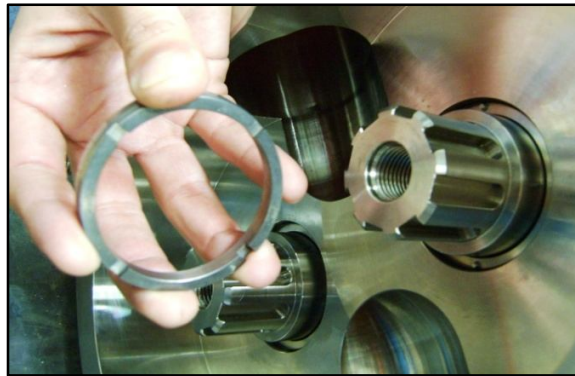


Cuidar que los pines de la carcasa coincidan con el elemento del sello mecánico doble.

Este elemento se fija únicamente con un o-ring y con la contracara del sello que va montado en la flecha que se ensambló anteriormente. Este sello mecánico doble no lleva tornillos ni arandelas como el sello mecánico sencillo.

Deslizar con precaución la carcasa en los pernos y colocarla en su posición colocando con cuidado los separadores y sujetándola con las cuatro tuercas.

Colocar el elemento del sello sencillo en cada una de las flechas



Ensamblar los rotores sobre cada una de las flechas colocando la ranura de tal forma que encaje con la curva sobre el rotor y en el lado del sello.

Ajuste los pernos del rotor con la herramienta especial para el torque recomendado.

Colocar la cubierta y apretar las tuercas.

### **Para conectar el *flush***

Remover los tapones grandes de uno de los costados de la parte posterior de la carcasa de la bomba.



Conectar coples de 1/8" y manguera flexible o tubería a cada uno de los coples. La entrada del lubricante es por la parte superior y la salida por la inferior.



Para el *flush* se recomienda manejar una presión entre 3 y 5 psi