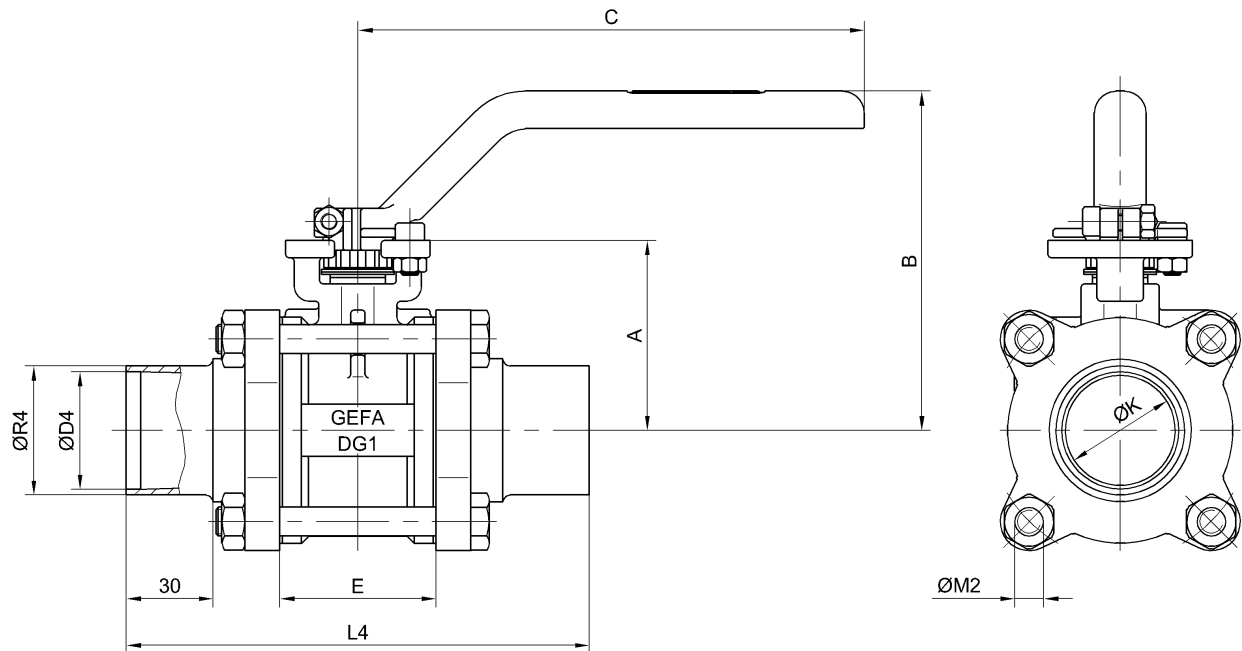


Antriebsanschluss nach DIN 3337 / ISO 5211 - siehe Datenblatt „Antriebsanschluss“
 Mounting plate acc. to DIN 3337 / ISO 5211 - see data sheet „mounting plate“



Das Rohranschlußmaß kann zwischen $D4_{min.}$ und $R4_{max.}$ stufenfrei ausgeführt werden.

Orbital butt weld ends can be supplied with pipe connections $D4_{min.}$ and $R4_{max.}$ being infinitely variable.

DN	NPS	A	B	C	ØD4 _{min.}	E	ØK	L4	ØM2	ØR4 _{max.}	kg
8	1/4"	35	55	120	7,0	21,5	12,7	115	4xM6	10,6	0,5
10	3/8"	35	55	120	9,2	21,5	12,7	115	4xM6	17,2	0,6
15	1/2"	43	90	160	14,5	26	16	125	4xM8	21,3	0,9
20	3/4"	46	93	160	18,5	30,5	20	130	4xM8	26,9	1,2
25	1"	50	97	160	23,0	38	25	140	4xM8	33,7	1,6
32	1 1/4"	61	113	175	29,5	44	31,8	150	4xM10	42,4	2,4
40	1 1/2"	66	118	175	37,0	52	38	160	4xM10	48,3	3,4
50	2"	83	139	220	47,0	65	50,7	180	4xM12	60,3	5,8

Gewicht inklusive Handhebel / Weight including hand lever
 Material Anschweißende / Material butt weld end: 1.4409